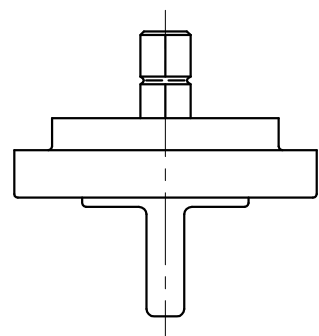
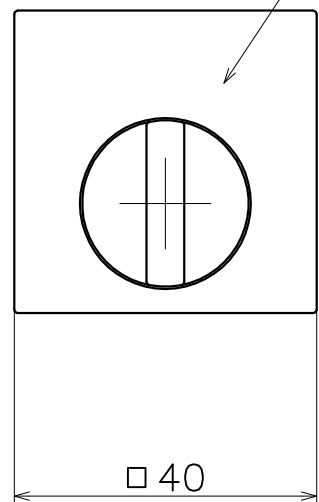


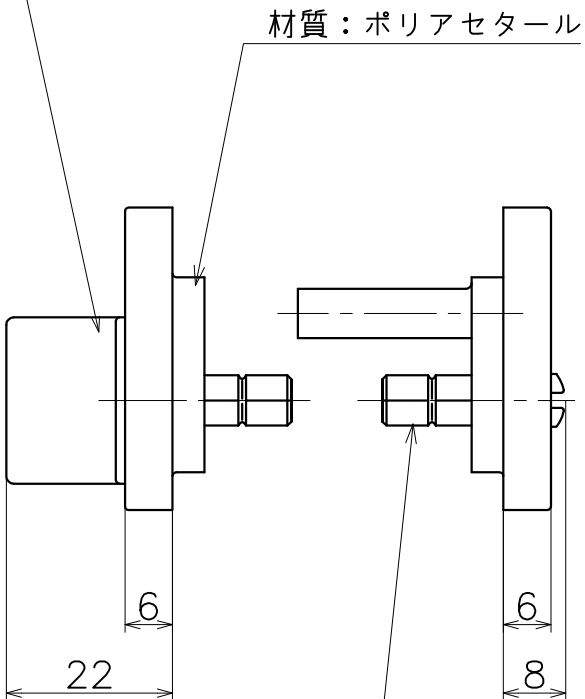
KLW-2E-X



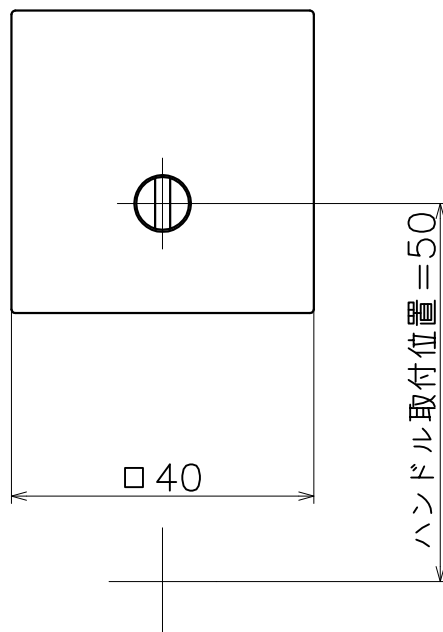
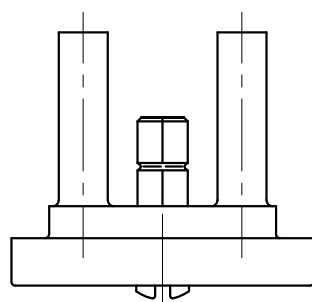
材質：真鍮
仕上げ：各種仕上げ



材質：各種材質
仕上げ：各種仕上げ



材質：亜鉛ダイキャスト
仕上げ：クローム



材質：亜鉛ダイキャスト・真鍮・ポリアセタール

表面処理	コード
本金メッキ	KLW-2E-G
クローム	KLW-2E-C
パールクローム	KLW-2E-B
サテンニッケル	KLW-2E-N
ミラーニッケル	KLW-2E-D
ダークアンバー	KLW-2E-4Q
パールブラック	KLW-2E-GQ
ミラーブラック	KLW-2E-8Q

