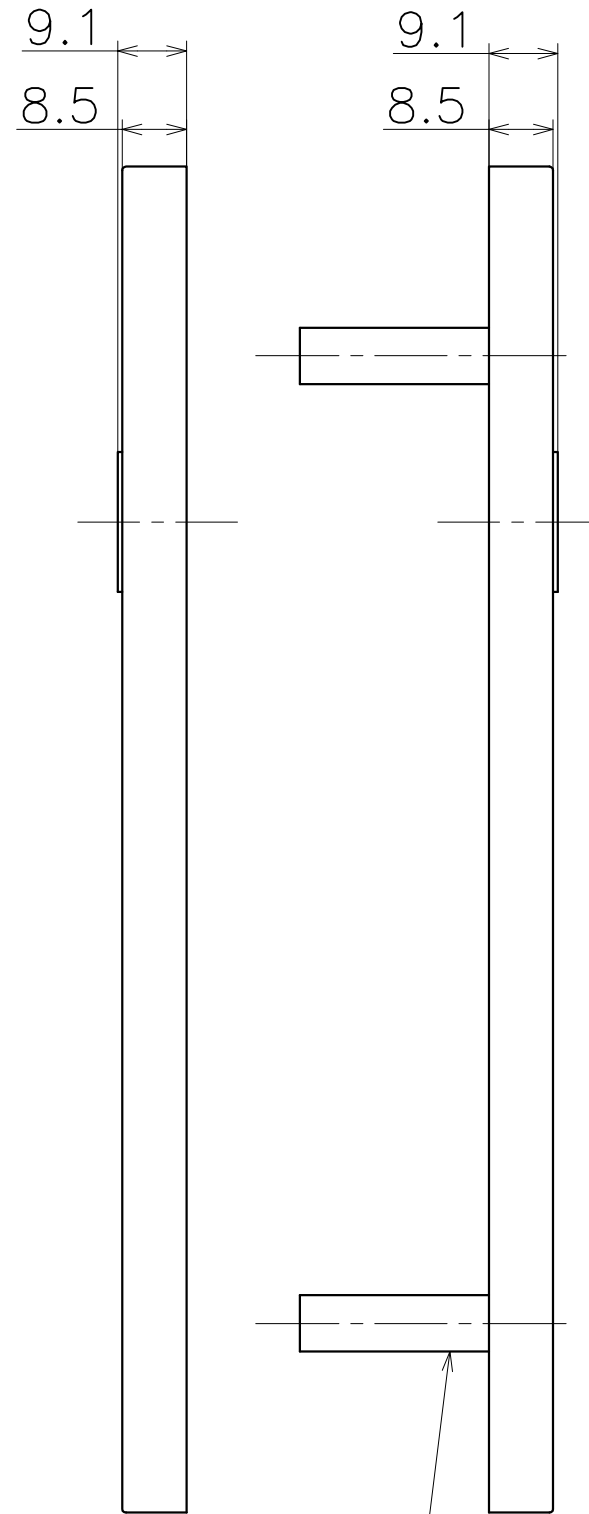
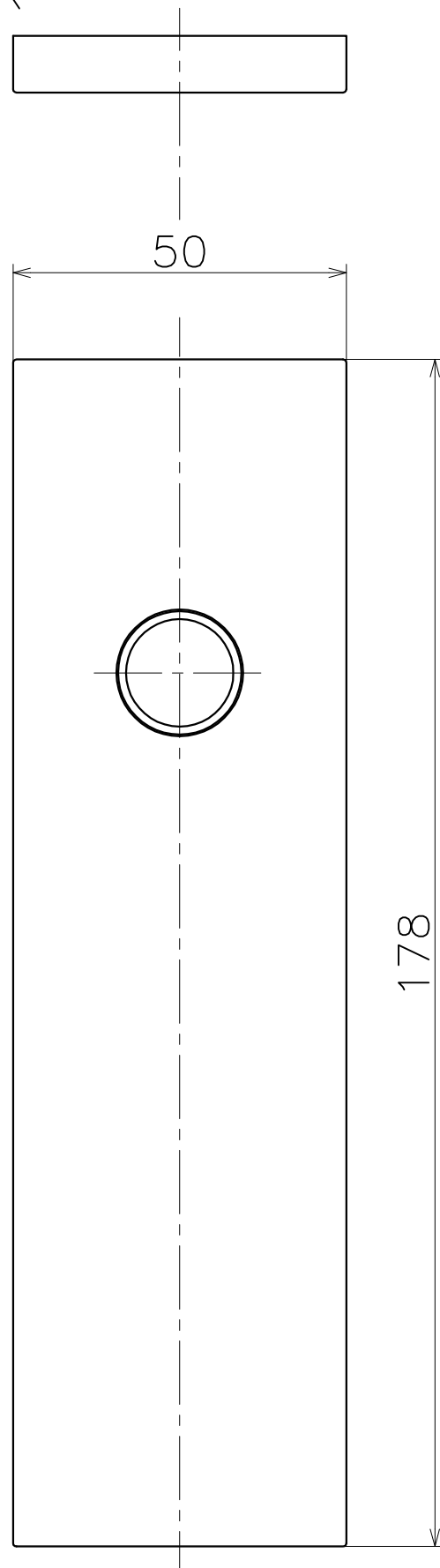
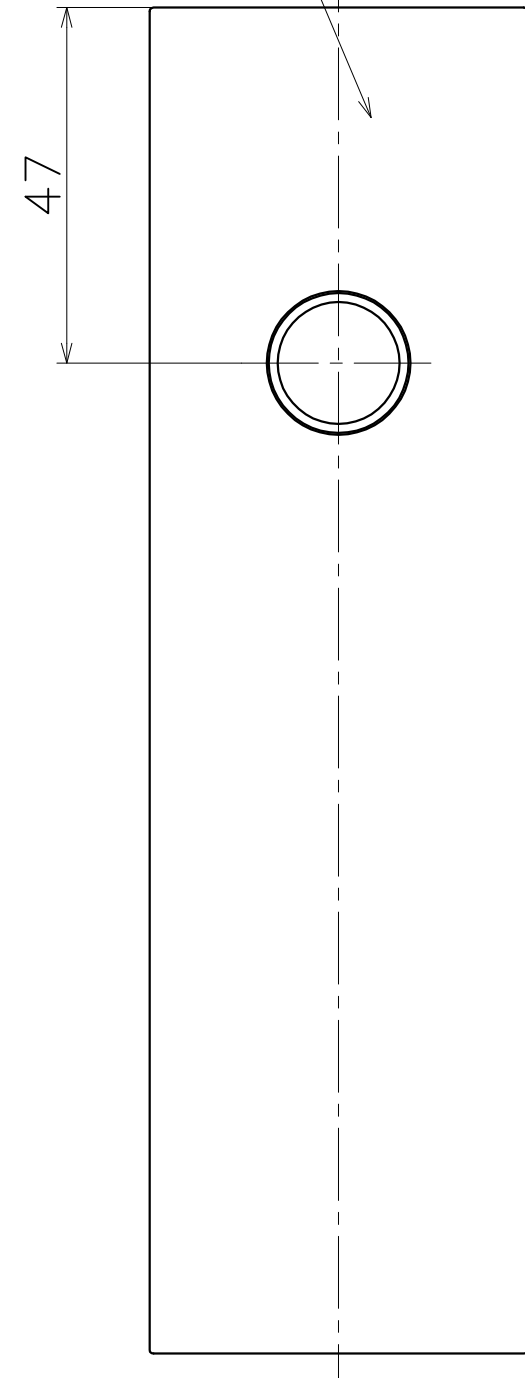


Z1-X

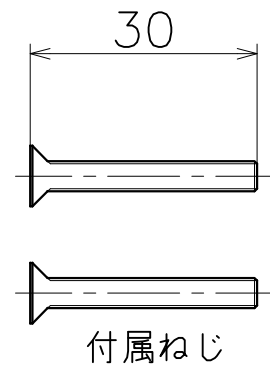


材質：真鍮
仕上げ：各種メッキ



材質：真鍮・ポリアセタール

表面処理	コード
本金メッキ	Z1-G
クローム	Z1-C
パールクローム	Z1-B
サテンニッケル	Z1-N
ミラーニッケル	Z1-D
ダークアンバー	Z1-4Q
パールブラック	Z1-GQ
ミラーブラック	Z1-8Q



材質：ポリアセタール