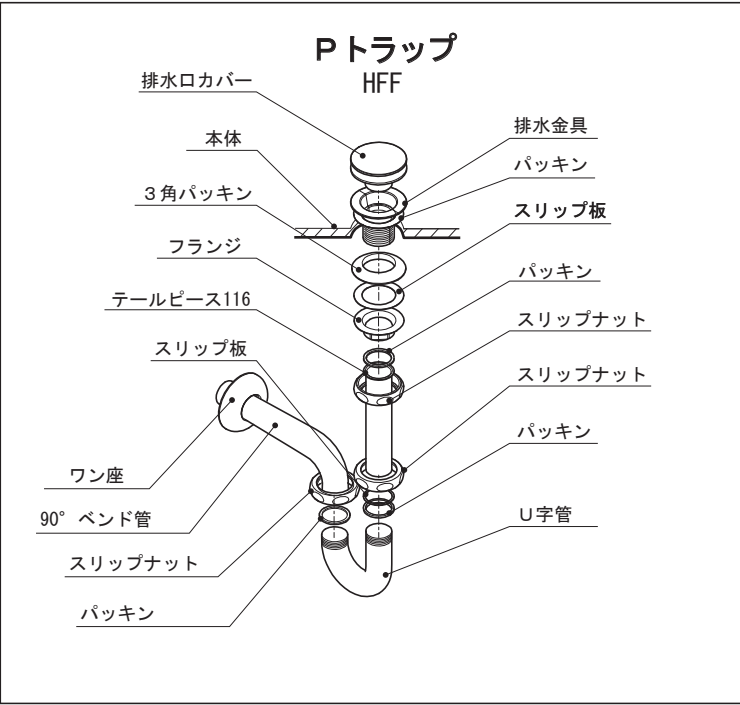
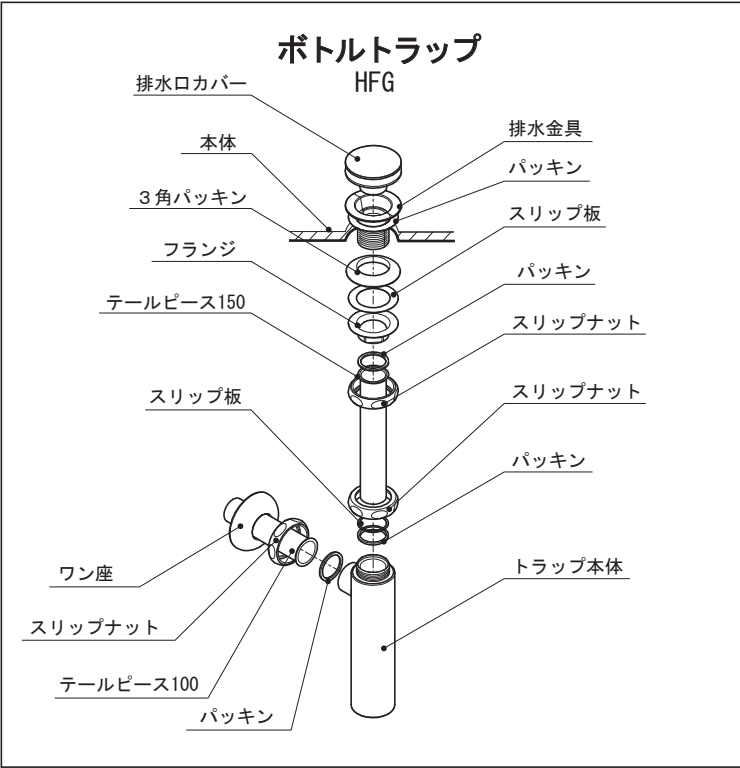


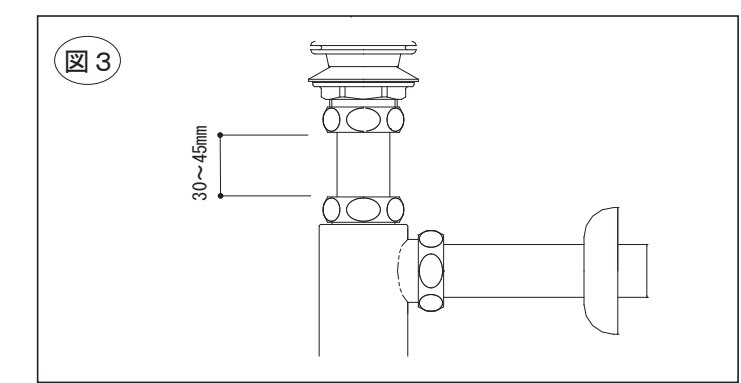
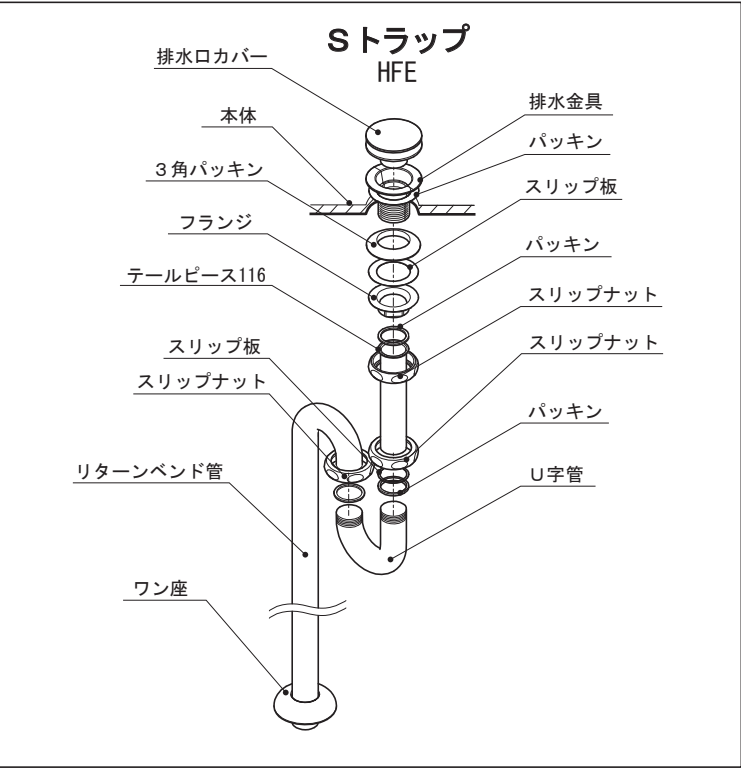




配管の接続

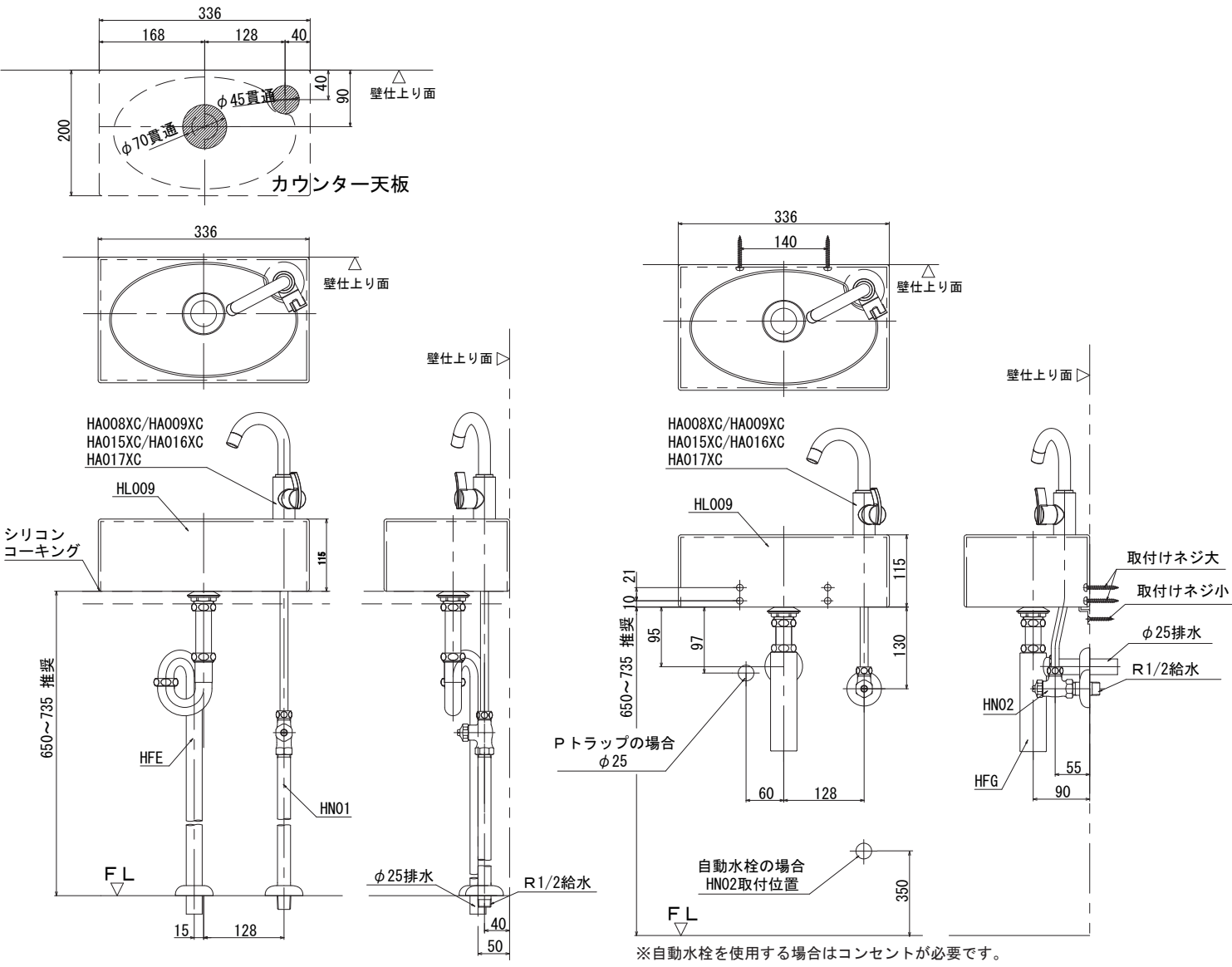


- ①排水金具にパッキンをツバの下までさし込みネジの部分だけにシール剤を塗布してください。  
このシール剤がないとナットを強く締め付けてもネジを伝って漏水しますのでご注意ください。
- ②洗面器に排水金具をさし込み、三角パッキン類をネジ部にはめ込んだあと、フランジで締め付けます。  
(三角パッキンの弾性が失われない程度に締め付けてください。)
- ③フランジを締めこんでください。
- ④本体取付け後、各トラップを接続してください。



※ボトルトラップのテールピースは絶対に切らないでください。  
※ボトルトラップの場合、図3の寸法が30mm～45mmになるようにしてください。  
※排水口カバーは、配管の接続が終わったあとで、排水金具の上に乗せてください。  
※Sトラップの場合長さ調整は、リターンベンド管を切って調節してください。

施工完了例



取扱方法とお手入れ方法

- 極度に湿度の高い所で使用しますと製品の劣化を早めることがありますので定期的な換気を心がけてください。
- 陶器に衝撃を与えないでください。陶器が破損してケガをしたり、漏水のため家財を汚す原因となります。
- お手入れ方法  
乾燥した柔らかい布で軽く拭いてください。汚れがひどい時は水、又は水で薄めた中性洗剤（5～10%程度）を含んだ布で拭き、乾燥した布で水分を拭き取ってください。ベンジン、シンナー、アルコール、トイレ用洗剤、防カビ剤、塩素系洗剤、酸やアルカリ性の洗剤、クレンザー等はご使用にならないでください。



製造販売元  
カワジュン株式会社 本社 東京都中央区日本橋浜町3-15-1  
TEL. 03(3669)2801(代) FAX. 03(3639)3297  
東京店/名古屋店/大阪店/福岡店/仙台店/札幌店

取 扱 施 工 店 印