

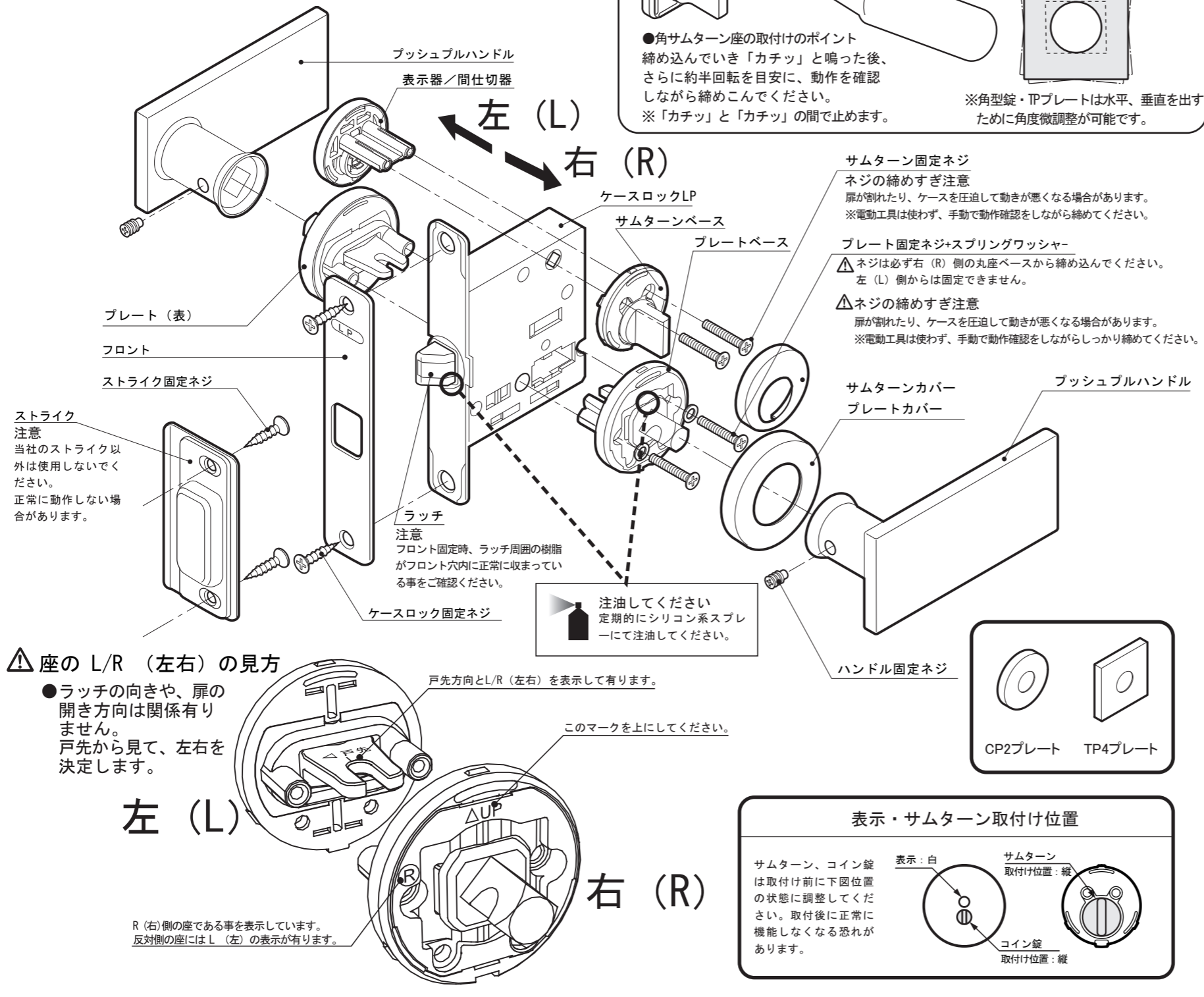
LPケースロック (GP2/TP4プレート用)

●本説明書は取付け後も廃棄せずご使用者にお渡しください。

●プッシュプルハンドル・セット内容と各部の名称

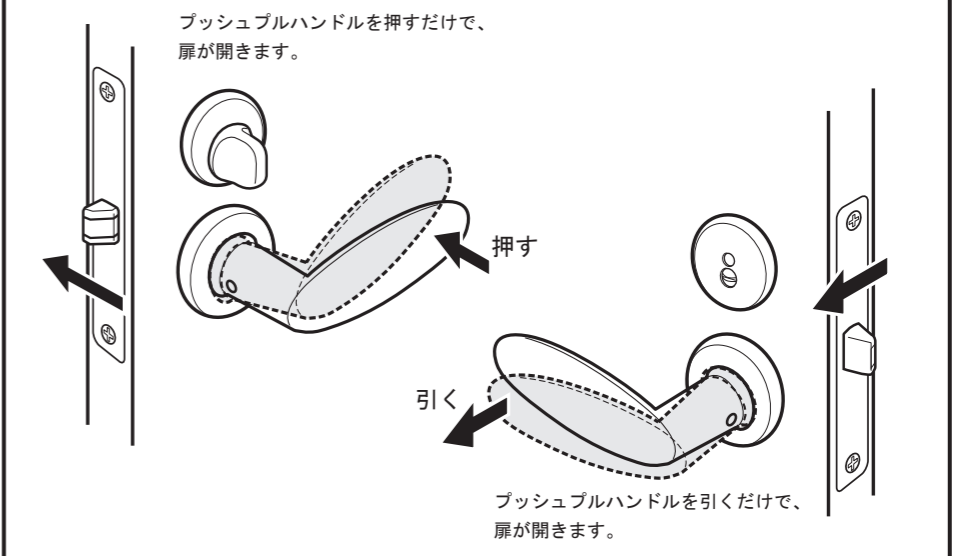
⚠ 取付け前の注意

- プッシュプル錠の座にはラッチの向きや、表示器/サムターンの向き、扉の開き方向に関係なく右 (R) 左 (L) が有ります。取付けにご注意ください。
- 戸枠の戸当りには、クッションゴムやモヘア (植毛テープ) 等を貼ってください。

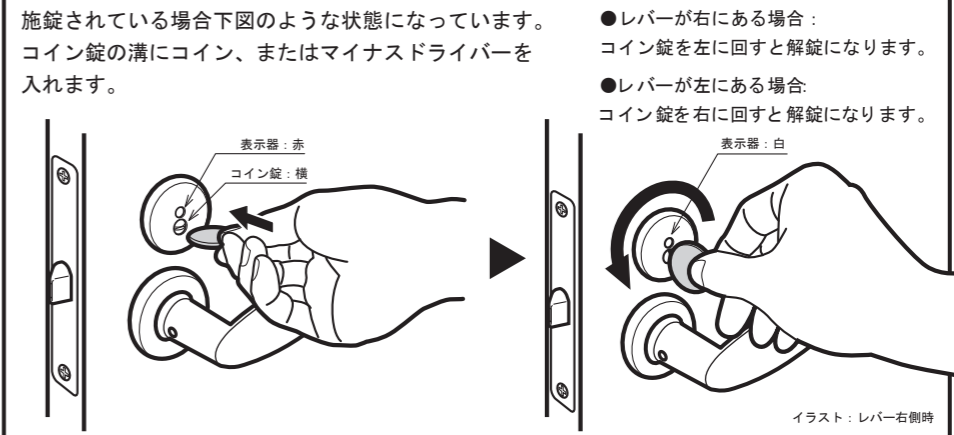


●プッシュプルハンドルの特長

プッシュプルハンドルは扉の開く方向により、ワンアクションで扉の開閉ができるハンドルです。



表示器側からの解錠の手順 (緊急時) ※室内側から錠が掛かってしまった場合。



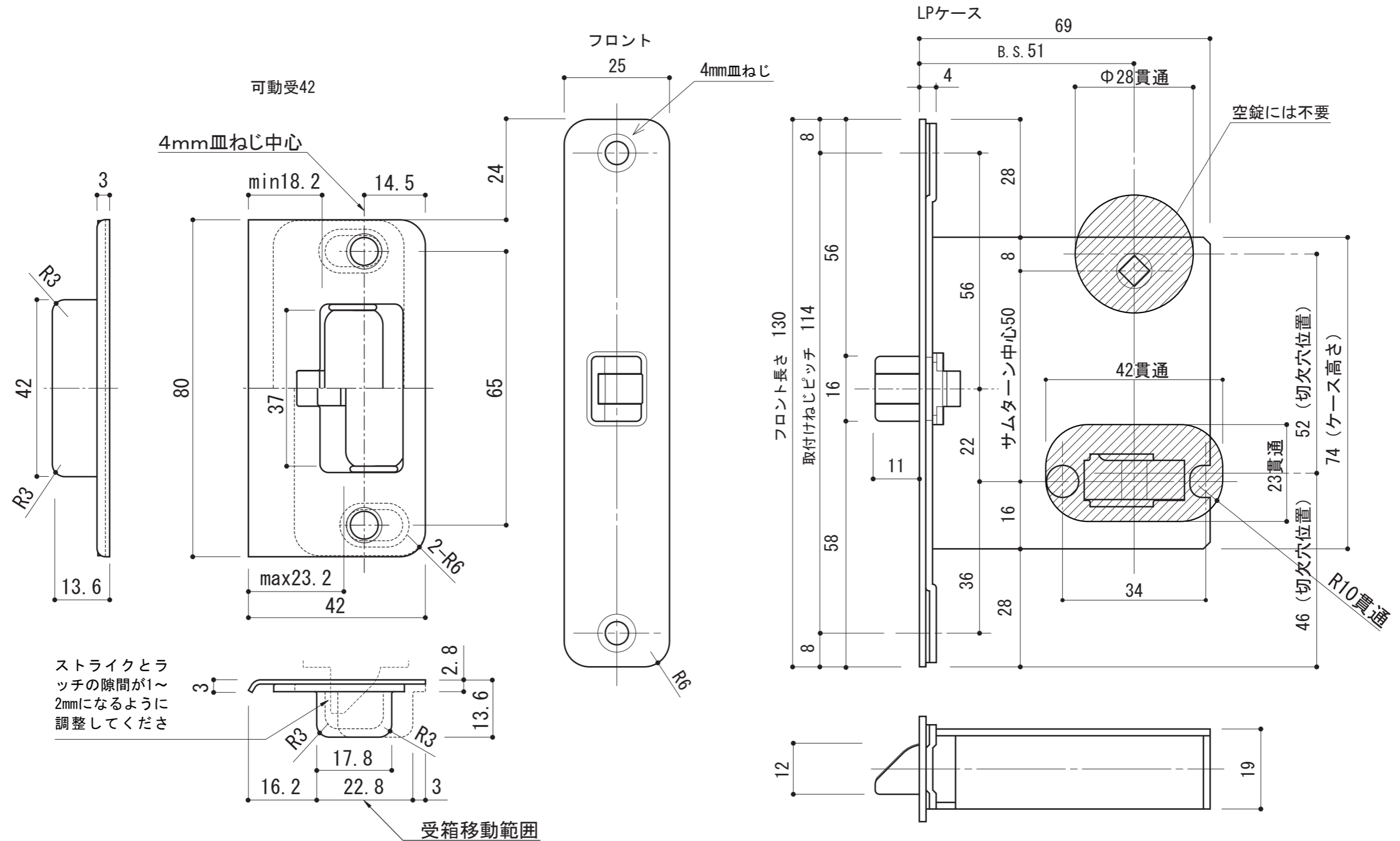
⚠ 商品についてのご注意

- 弊社ハンドルシリーズは、すべて室内専用です。
- 弊社ハンドルシリーズは、セット販売が基本です。他社パーツとの組合せによる不具合には責任を負いかねますのでご了承ください。
- ハンドル等に付いている養生シートは工事終了まで外さないでください。
- ストライクにゴミ等が入りますと扉が開かなくなることがありますので定期的に掃除を行ってください。
- お手入れは乾燥した柔らかい布で軽く拭いてください。汚れがひどい時は水、又は水で薄めた中性洗剤 (5~10%程度) を含んだ布で拭き、乾燥した布で水分を拭き取ってください。ベンジン、シンナー、アルコール、トイレ用洗剤、防カビ剤、塩素系洗剤、酸やアルカリ性の洗剤、クレンザー等のご使用にならないでください。
- ※上記成分の含まれる除菌シート等もご使用にならないでください。

⚠ 安全に関するご注意

- 取付けの際は、取扱説明書をご確認の上、正しく施工してください。また取付け後、必ず動作確認をしてください。
- 商品の取扱説明書は、取付け後も廃棄せずご使用者にお渡しください。
- 用途以外のご使用はしないでください。はずれ等によりケガをするおそれがあります。
- 屋外など水がかかったり湿気が多い場所には設置しないでください。部品などが腐食して、破損しやすくなりケガをするおそれがあります。
- 必要以上の荷重をかけますと部品等がはずれ、ケガなどの原因になりますのでご注意ください。

LZLPC42K・LZLPT42K



切欠穴

注1) 切欠穴は上記切欠寸法で必ず行ってください。上記寸法外で施工しますと作動不良の原因になります。  
注2) ストライク面とケースフロント面は3~4ミリの隙間になるよう調整してください。